



06.10.14

## Secure

Mit dieser Lizenz und Komponente werden zusätzlich zur proprietären Datenbank Daten in eine MS SQL Datenbank geschrieben.

### Konfiguration im CAR-READER:

In der Hauptmaske des CAR-READER über das Menü Projekt - Projektdesigner die Komponente Secure aus dem Bereich Spezial in den Komponentenbaum ziehen. Doppelklick auf die Komponente öffnet folgendes Fenster:

Secure Datenbank Konfiguration

ODBC

ODBC-Datenquelle

Datenbank: carreader

User: sa

Passwort: .....

Tabellen

carereignis	carereignis
fremdereignis	fremdereignis
bildpfad	bildpfad
LPbilder	lpbilder
KObilder	kobilder
adveinaus	adveinaus

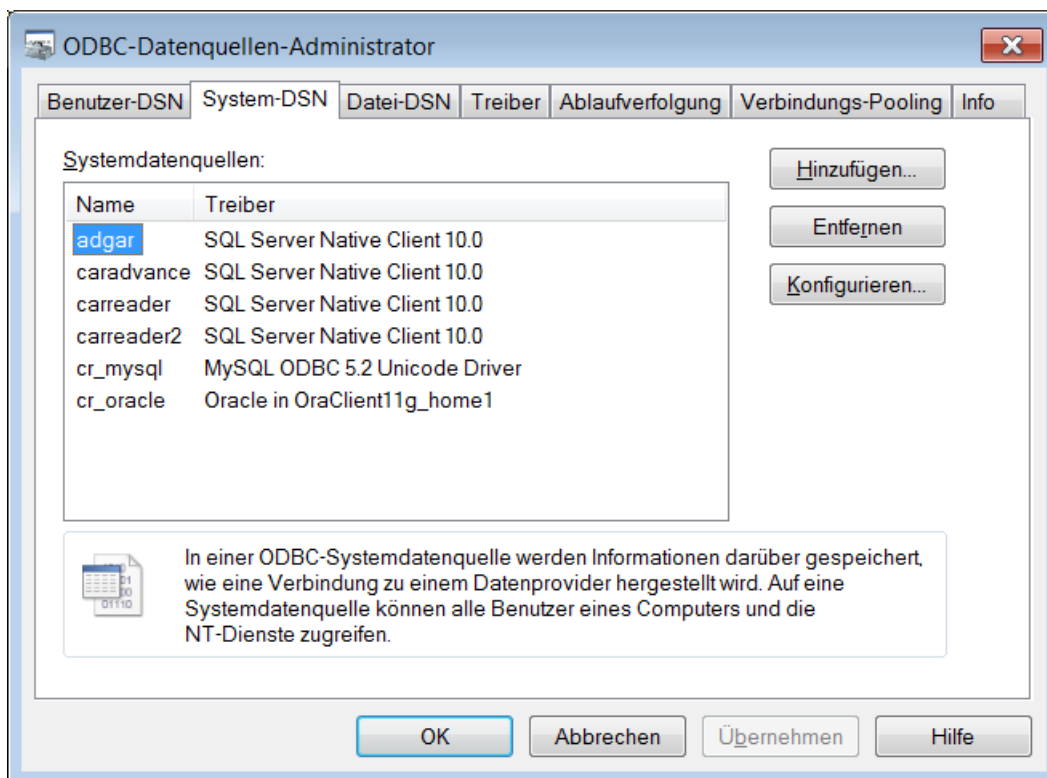
Bildpfad

LP-Kamera Bilderpfad: C:\Aufzeichnung\secure\lpbilder\

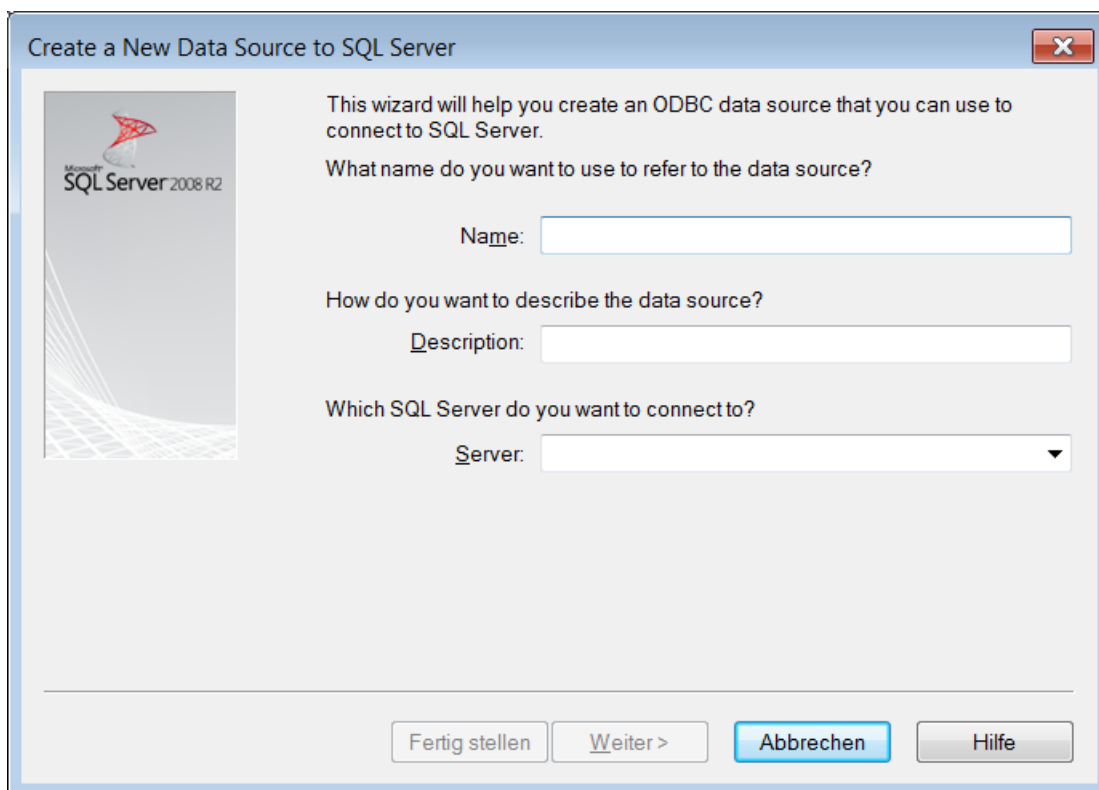
Kontext-Kamera Bilderpfad: C:\Aufzeichnung\secure\kobilder\

Die Verbindung zur Datenbank erfolgt vom CAR-READER aus mit Hilfe von ODBC. Deshalb muss vorher eine ODBC-Verbindung konfiguriert werden. (Hier die 32-Bit ODBC Konfiguration)

Der Klick auf den Button ODBC öffnet diese Konfiguration:



- Im Tab „System-DSN“ über „Hinzufügen...“ eine neue Verbindung erstellen.
- Treiber: SQL Server Native Client (muss installiert sein) auswählen -> „Fertig stellen“
- Name und Server eingeben und den weiteren Anweisungen folgen.



Im Bereich ODBC-Datenquelle des Secure Konfigurationsfensters die vorher erstellte Verbindung angeben.

Die Tabellennamen der Datenbank eintragen und eventuell die Pfade zu den abgelegten Bildern eintragen (Die Pfade werden auch nach erfolgreicher Verbindung mit der Datenbank aus selbiger ausgelesen und eingefügt).

Nach „Übernehmen und Zurück“ und „Speichern“ wird versucht eine Verbindung zur Datenbank aufzubauen. Bei erfolgreicher Verbindung schließt sich das Konfigurationsfenster nach kurzer Zeit, an sonst wird eine Fehlermeldung in die Vorfallsliste geschrieben.